



SERVISNÍ
POJIŠŤOVNA a.s.

INFORMACE O POJIŠŤOVNĚ dle vyhlášky č. 306/2016 Sb.

STAV KE DNI: 30. 9. 2018
(ROZHODNÝ DEN)

I. Údaje o tuzemské pojišťovně nebo tuzemské zajišťovně

| | |
|-----------------------------|--|
| 1. Obchodní firma: | Servisní pojišťovna a.s. |
| Právní forma: | akciová společnost |
| Adresa sídla: | Zlín-Louky, tř. T. Bati 532, PSČ 76302 |
| Identifikační číslo: | 253 45 150 |

2. Datum zápisu do obchodního rejstříku: 18. července 1997.

Datum zápisu poslední změny v obchodním rejstříku včetně účelu: 4. září 2017 – zápis nového člena představenstva a členky dozorčí rady. Blíže viz bod 9. Údaje o osobách, které řídí Pojišťovnu nebo kontrolují její činnost.

3. Výše základního kapitálu zapsaného v obchodním rejstříku: 105 000 000,-Kč

4. Výše splaceného základního kapitálu: 100%

5. Druh, forma, podoba a počet akcií:

510 ks akcie na jméno v zaknihované podobě ve jmenovité hodnotě 100 000,- Kč
4 ks akcie na jméno v zaknihované podobě ve jmenovité hodnotě 10 000 000,- Kč
13 ks akcie na jméno v zaknihované podobě ve jmenovité hodnotě 1 000 000,- Kč
5 ks akcie na jméno v zaknihované podobě ve jmenovité hodnotě 200 000,- Kč.

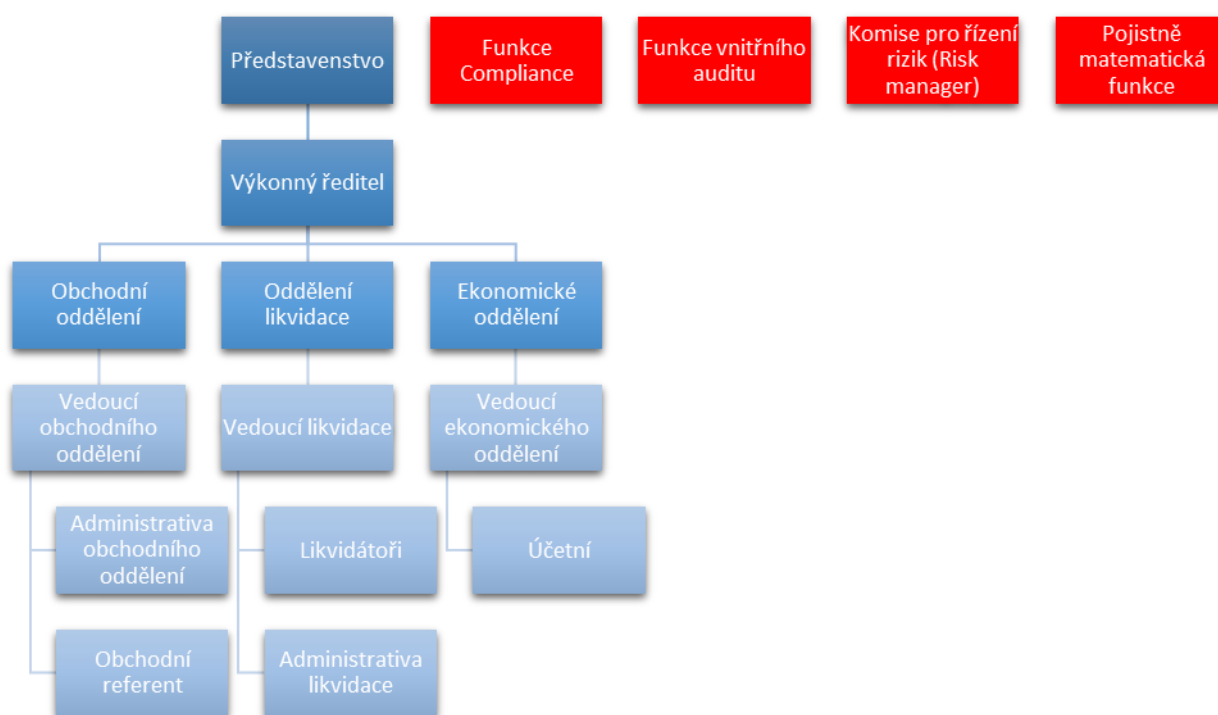
6. Údaje o nabytí vlastních účastnických cenných papírů, s uvedením druhu, formy, podoby a počtu, pokud je tuzemská pojišťovna nebo tuzemská zajišťovna akciovou společností:

Servisní pojišťovna nevlastní žádné vlastní účastnické cenné papíry.

7. Údaje o zvýšení základního kapitálu:

Ke dni 14. října 2016 bylo do OR zapsáno zvýšení základního kapitálu na základě rozhodnutí valné hromady společnosti. Zvýšení základního kapitálu společnosti bylo provedeno z účtu nerozděleného zisku minulých účetních období uvedeného v rozvaze pod položkou Pasiva A. VI. na účet základního kapitálu společnosti.

8. Organizační struktura s uvedením počtu organizačních složek a počtu zaměstnanců



Organizační složky: nejsou

Průměrný přepočtený stav zaměstnanců k rozhodnému datu: 13

9. Údaje o osobách, které řídí Pojišťovnu nebo kontrolují její činnost

Statutární orgán- představenstvo:

JUDr. Ing. Ladislav Samohýl

Funkce: předseda představenstva

Funkci vykonává od: 18. července 1997

Zkušenosti: Je zakladatelem Servisní pojišťovny a.s. V rodinné firmě SAMOHÝL MOTOR a.s., kterou založil spolu se svým otcem - panem Aloisem Samohýlem, působí od roku 1991. Postupně přebíral její řízení a následně vybudoval holdingovou skupinu, která je jedním z největších oficiálních prodejců a servisů automobilů v České republice. Skupina má oficiální zastoupení pro značky: Škoda, VW, AUDI, Mercedes-Benz, Chrysler, Jeep a HYUNDAI. V rámci skupiny působí také firma, která se zabývá profesionální renovací historických vozidel. Roční obrát skupiny činí asi 1,5 miliardy korun a zaměstnává cca 350 lidí.

Členství v orgánech jiných právnických osob:

SAMOHÝL MOTOR HOLDING a.s. – předseda představenstva; SAMOHÝL MOTOR a.s. – místopředseda představenstva; SERVIS-TRANSPORT-TECHNIK a.s. – předseda představenstva; HYUNDAI MOTOR ZLÍN a.s. – předseda představenstva; SAMOHÝL MB a.s. – předseda představenstva; Autogarant Forte a.s. – předseda představenstva; Polar Invest Asistance, s.r.o. – jednatel; SAMOHÝL CAR a.s. – předseda představenstva, SAMOHÝL PRAHA a.s. – předseda představenstva.

Martin Samohýl

Funkce: člen představenstva

Funkci vykonává od: 11. září 2012

Zkušenosti: Předseda představenstva a výkonný ředitel firmy SAMOHÝL MOTOR a.s.

Členství v orgánech jiných právnických osob: SAMOHÝL MOTOR HOLDING a.s. – člen představenstva; SERVIS-TRANSPORT-TECHNIK a.s. – člen představenstva; HYUNDAI MOTOR ZLÍN a.s. – člen představenstva; SAMOHÝL MB a.s. – člen představenstva; UNIMAS a.s. – předseda dozorčí rady; SAMOHÝL CAR a.s. – člen představenstva; Samohýl Motosport s.r.o. – jednatel; Autogarant Forte a.s. – člen představenstva.

Ing. Roman Dujíček

Funkce: člen představenstva

Funkci vykonává od: 4. září 2017

Zkušenosti: 17 let v oblasti bankovníctví a banko-pojištění na manažerských pozicích – vedoucí týmu, ředitel pobočky RET, ředitel pobočky SME, ředitel clusteru poboček SME (oblasti). Od roku 2015 pracuje v Servisní pojišťovně a.s. na pozici výkonného ředitele.

Členství v orgánech jiných právnických osob:

Vodovody a kanalizace Zlín, a.s.- člen představenstva; DUROMA s.r.o. – jednatel a společník

Dozorčí rada

Mgr. Helena Machálková

Funkce: předseda dozorčí rady

Funkci vykonává od: 18. července 1997

Zkušenosti: Vlastní advokátní kancelář, zkušenosti jako správce konkursní podstaty.

Členství v orgánech jiných právnických osob: SAMOHÝL MOTOR HOLDING a.s. – předseda dozorčí rady; SAMOHÝL MOTOR a.s. – předseda dozorčí rady, SAMOHÝL MB a.s. – předseda dozorčí rady, SERVIS-TRANSPORT-TECHNIK a.s. – předseda dozorčí rady, HYUNDAI MOTOR ZLÍN a.s. – předseda dozorčí rady, Autogarant Forte a.s. – předseda dozorčí rady, SAMOHÝL CAR a.s. – předseda dozorčí rady; SAMOHÝL PRAHA a.s. – předseda dozorčí rady.

Radmila Vaněčková

Funkce: člen dozorčí rady

Funkci vykonává od: 4. října 2000

Zkušenosti: Od r. 2000 daňový poradce a člene Komory daňových poradců České republiky.

Členství v orgánech jiných právnických osob:

ECCODAT, spol. s r.o. – jednatel, Viburnum, o.p.s. – člen dozorčí rady, SAMOHÝL MOTOR HOLDING a.s. – člen dozorčí rady, AGENTURA OSMA a.s. – člen dozorčí rady, Autogarant Forte a.s. – člen dozorčí rady, SERVIS-TRANSPORT-TECHNIK a.s. – člen dozorčí rady.

Ing. Renata Zeťková

Funkce: člen dozorčí rady

Funkci vykonává od: 4.9.2017

Zkušenosti: 3 roky pozice ekonoma ve firmě zabývající se dovozem, velkoobchodem a maloobchodem; 15 let práce ve dvou leasingových společnostech - obchodní činnost spojená se zpracováním podkladů pro schvalování úvěrových rámců. Od roku 2014 pracuje v Servisní pojišťovně a.s. a od roku 2016 ve firmě SAMOHÝL MOTOR HOLDING a.s. v ekonomických odděleních.

Členství v orgánech jiných právnických osob:

SAMOHÝL MOTOR HOLDING – člen dozorčí rady.

K rozhodnému datu Servisní pojišťovna nevidovala žádné úvěry, zápůjčky poskytnuté členům představenstva a dozorčí rady a žádné záruky vydané za členy představenstva a dozorčí rady.

II. Údaje o akcionářích

Jediným akcionářem je JUDr. Ing. Ladislav Samohýl, Na Požáře 2412, 760 01 Zlín, který má 100% podíl na hlasovacích právech.

III. Údaje o struktuře skupiny:

1. Informace o osobách, které jsou ve vztahu k tuzemské pojišťovně ovládajícími osobami:

Ovládající osoba: JUDr. Ing. Ladislav Samohýl

100% podíl na základním kapitálu a hlasovacích právech k rozhodnému datu.

Způsob a prostředky ovládnání: Mezi ovládanou a ovládající osobou nebyla uzavřena ovládací smlouva.

Souhrnná výše pohledávek a souhrnná výše závazků vůči ovládající osobě k rozhodnému datu: 0 Kč

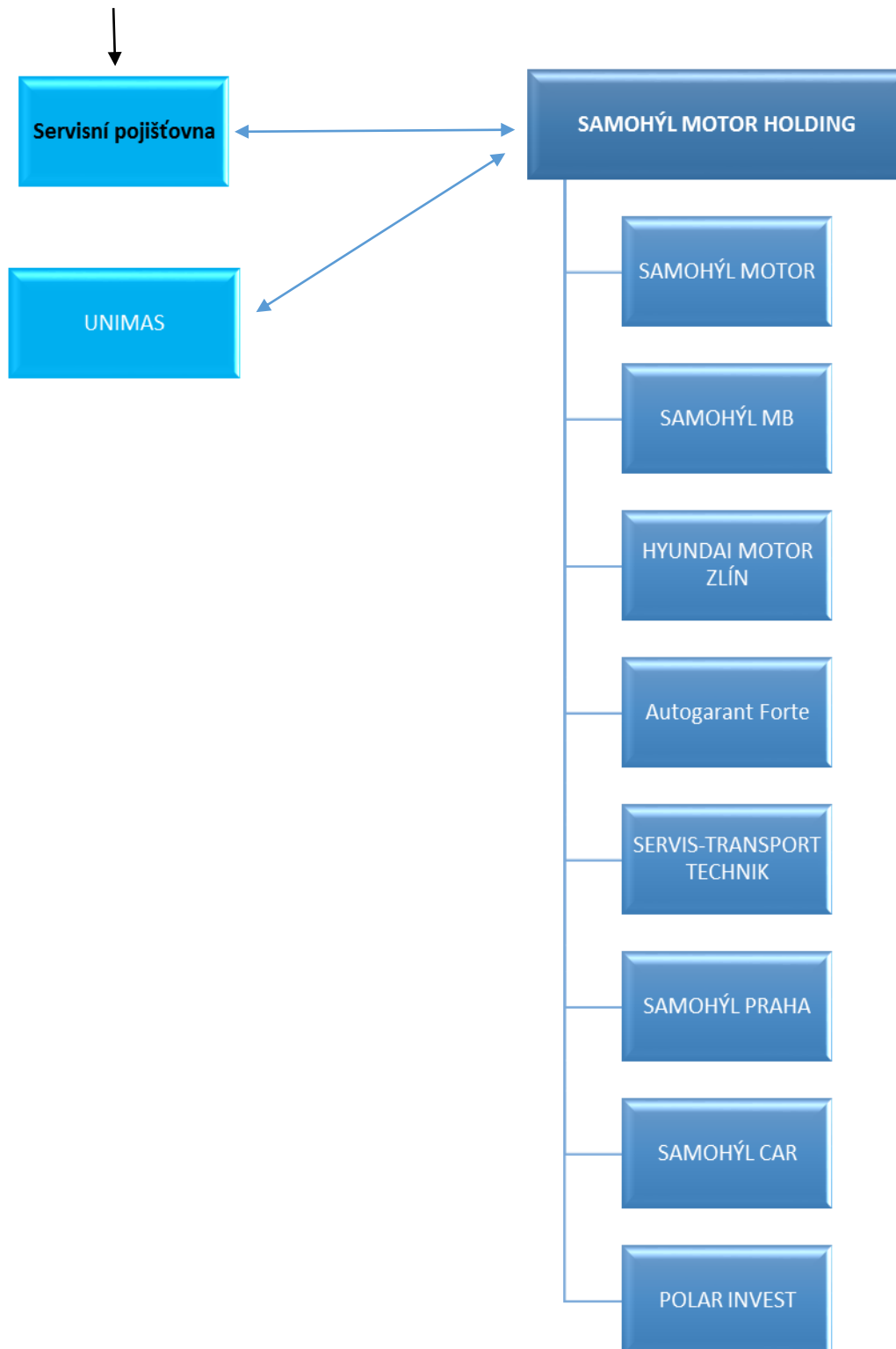
K rozhodnému datu Pojišťovna nevydala ani nepřijala záruky za osobami, které jsou v Pojišťovně ovládající osobou.

2. Informace o osobách, které jsou ve vztahu k Pojišťovně ovládanými osobami

Servisní pojišťovna nemá k rozhodnému datu žádné ovládané osoby.

3. Grafické znázornění skupiny

JUDr. Ing. Ladislav Samohýl (100%)



Servisní pojišťovna a.s., - havarijní pojištění motorových vozidel

UNIMAS a.s., makléřská společnost

SAMOHÝL MOTOR HOLDING a.s. - služby ekonomické, organizační, právní a daňové

SAMOHÝL MOTOR a.s., autorizovaný zástupce zn. Škoda

SAMOHÝL MB a.s., autorizovaný zástupce Mercedes-Benz, Chrysler, Jeep

HYUNDAI MOTOR ZLÍN a.s., autorizovaný zástupce HYUNDAI

SERVIS-TRANSPORT-TECHNIK a.s., kovovýroba, výroba galvanických povrchových úprav, pronájem nemovitostí, údržba nemovitostí jednotlivých společností

SAMOHÝL PRAHA a.s., obchodně neaktivní společnost

SAMOHÝL CAR a.s., obchodně neaktivní společnost

Polar Invest, s.r.o. v likvidaci obchodně neaktivní společnost

IV. Údaje o činnosti tuzemské pojišťovny nebo tuzemské zajišťovny

- 1. Předmět podnikání (činnosti) zapsaný v obchodním rejstříku:** Provozování pojišťovací činnosti a činnosti související.
- 2. Přehled činností skutečně vykonávaných:** Provozování pojišťovací činnosti a činnosti související.
- 3. Přehled činností, jejichž vykonávání nebo poskytování bylo Českou národní bankou omezeno, nebo pozastaveno:** žádná činnost Pojišťovny nebyla ČNB k rozhodnému datu omezena ani pozastavena
- 4. Rozvaha tuzemské pojišťovny podle zákona upravujícího účetnictví** viz samostatná příloha
- 5. Výkaz zisku a ztráty tuzemské pojišťovny nebo tuzemské zajišťovny** viz samostatná příloha
- 6. Poměrové ukazatele tuzemské pojišťovny nebo tuzemské zajišťovny**
 - a) rentabilita průměrných aktiv (ROAA): $100\% \cdot \text{zisk nebo ztráta za účetní období} / \text{aktiva celkem}$,
 - b) rentabilita průměrného vlastního kapitálu (ROAE): $100\% \cdot \text{zisk nebo ztráta za účetní období} / \text{vlastní kapitál}$,

c) „combined ratio“ v neživotním pojištění: $100\% * (\text{náklady na pojistná plnění, včetně změny stavu rezervy na pojistná plnění, očištěných od zajištění} + \text{čistá výše provozních nákladů}) / \text{zasloužené pojistné očištěné od zajištění}$.

| Ukazatel | 31. 12. 2017 | 31. 03. 2018 | 30. 06. 2018 | 30. 09. 2018 |
|---|---------------------|---------------------|---------------------|---------------------|
| ROAA (rentabilita průměrných aktiv) | 0,00 | 0,28 | 0,24 | 0,15 |
| ROAE (rentabilita průměrného vlastního kapitálu) | 0,00 | 0,31 | 0,27 | 0,17 |
| Combined ratio (v neživotním pojištění) | 116,05 | 81,20 | 82,54 | 97,64 |