



INFORMACE O POJIŠŤOVNĚ PODLE § 82 Odst. 7 Zákona č. 277/2009 Sb., o pojišťovnictví (ZPOJ), v souladu s ustanovením §§ 29 až 31 Vyhlášky České národní banky č. 434/2009 Sb., kterou se provádějí některá ustanovení zákona o pojišťovnictví (Vyhláška).

**STAV KE DNI: 30. 06. 2015
(ROZHODNÝ DEN)**

1) Základní informace o pojišťovně:

Obchodní firma:

Servisní pojišťovna, a.s.

Právní forma:

akciová společnost

Adresa sídla:

Tř. T. Bati 532, 763 02 Zlín – Louky

Identifikační číslo:

253 45 150

Datum zápisu do obchodního
rejstříku:

18. července 1997

Datum zápisu poslední změny
v obchodním rejstříku (vč. účelu):

3. září 2013 - zápis člena představenstva
p. Martina Samohýla

Výše základní kapitálu zapsaného
v obchodním rejstříku:

90 000 000,-Kč

Výše splaceného základní kapitálu: 90 000 000,-Kč

Druh, forma, podoba a počet

akcií: kmenové akcie na jméno v zaknihované podobě:
500 ks ve jmenovité hodnotě: 100 000 K
3 ks ve jmenovité hodnotě: 10 000 000 Kč
9 ks ve jmenovité hodnotě: 1 000 000 Kč
5 ks ve jmenovité hodnotě: 200 000 Kč

Údaje o zvýšení základního
kapitálu:

Způsob a rozsah zvýšení:

90 000 000,- Kč zapsáno 23. 9. 2010
(původně 50 000 000,- Kč)
40 000 000,- Kč z nerozděleného zisku

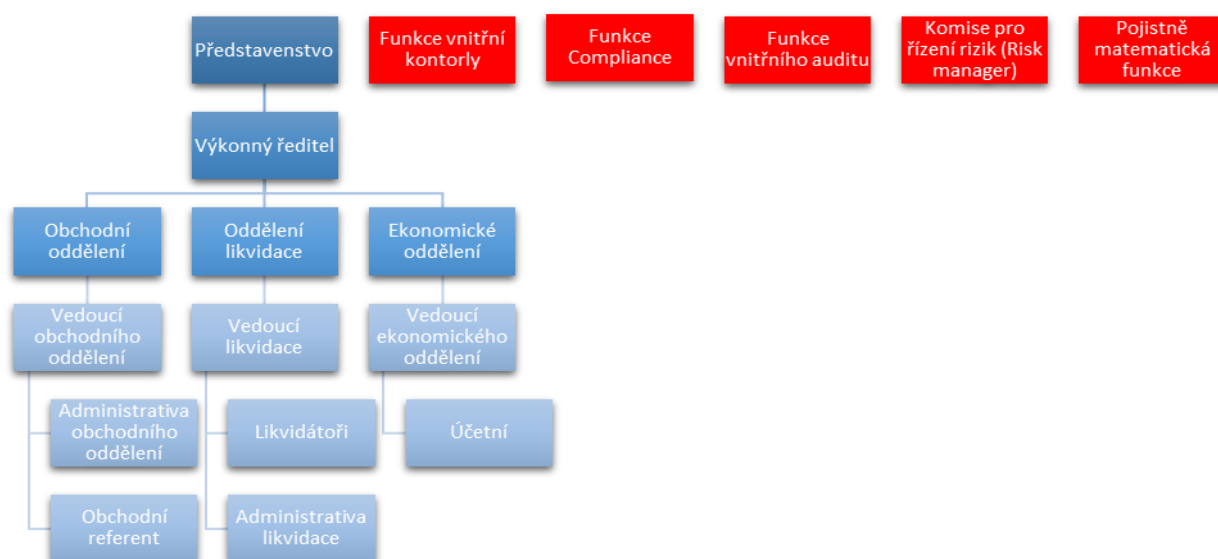
Druh, forma a podoba nových
akcií, počet emitovaných akcií,
rozsah a lhůta splacení

Kmenové akcie na jméno v zaknihované podobě:
3 ks ve jmenovité hodnotě: 10 000 000 Kč
9 ks ve jmenovité hodnotě: 1 000 000 Kč
5 ks ve jmenovité hodnotě: 200 000 Kč

Základní kapitál byl zvýšen z nerozděleného zisku,
lhůta pro splacení nebyla.

Organizační struktura:

V souvislosti s přípravou na Solventnost II byla k 1.5.2015 provedena změna organizační struktury - do organizační struktury byly zakomponovány klíčové funkce, viz následující schéma:



Organizační složky: nejsou

Průměrný přepočtený stav zaměstnanců k rozhodnému datu: 14

Údaje o členech dozorčího orgánu, členech představenstva:

(k rozhodnému dni)

Představenstvo společnosti

JUDr. Ing. Ladislav Samohýl – předseda představenstva

Je zakladatelem Servisní pojišťovny, a.s.

V rodinné firmě SAMOHÝL MOTOR a.s., založené spolu s otcem p. Aloisem Samohýlem, působí od roku 1991. Postupně přebíral její řízení a následně vybudoval holdingovou skupinu, která je jedním z největších oficiálních prodejců a servisů automobilů v České republice. Skupina má oficiální zastoupení pro značky: Škoda, VW, Mercedes-Benz, Chrysler, Jeep, Dodge, HONDA, Chevrolet a HYUNDAI. Do skupiny patří i firma, která se zabývá profesionální renovací historických vozidel. Roční obrat skupiny činí asi 1,5 miliardy korun a zaměstnává cca 350 lidí.

Členství v orgánech jiných právnických osob:

Autogarant Forte a.s. – předseda představenstva, Polar Invest Asistance, s.r.o. – jednatel, SAMOHÝL AUTO a.s. – předseda představenstva, SAMOHÝL CAR a.s. – předseda představenstva, SAMOHÝL MOTOR HOLDING a.s. – předseda představenstva, SAMOHÝL PRAHA a.s. – předseda představenstva, SAMOHÝL MOTOR a.s. – předseda představenstva, SERVIS-TRANSPORT-TECHNIK a.s. – předseda představenstva, HYUNDAI MOTOR ZLÍN a.s. – předseda představenstva, SAMOHÝL MOTOR F.L.A. a.s. – předseda představenstva, SAMOHÝL MB a.s. – předseda představenstva, SAMOHÝL OLOMOUC a.s. – člen SAMOHÝL MOTOR HOLDING – předseda představenstva

Ing. Jiří Sukop – člen představenstva

Funkci vykonává od 10.12.2003.

V rámci skupiny SAMOHÝL HOLDING působí na pozici finančního a ekonomického ředitele.

Členství v orgánech jiných právnických osob:

REHOS, s.r.o. – jednatel, SAMOHÝL MOTOR HOLDING a.s. – člen dozorčí rady, SAMOHÝL AUTO a.s. – člen představenstva, SAMOHÝL CAR a.s. – člen představenstva, SAMOHÝL PRAHA a.s. – člen dozorčí rady, SAMOHÝL MOTOR a.s. – člen dozorčí rady, SAMOHÝL MB a.s. – člen dozorčí rady, SERVIS-TRANSPORT-TECHNIK a.s. – člen představenstva, HYUNDAI MOTOR ZLÍN a.s. – člen dozorčí rady, Autogarant Forte a.s. – člen dozorčí rady, SAMOHÝL MOTOR F.L.A. a.s. – člen dozorčí rady, SAMOHÝL OLOMOUC a.s. – člen SAMOHÝL MOTOR HOLDING – člen dozorčí rady.

Martin Samohýl – člen představenstva

Funkci vykonává od: 3.9.2013

Ředitel pobočky firmy Autogarant Forte a.s. v Praze na Chodově, od listopadu 2011 je ředitelem SAMOHÝL MOTOR a.s..

Členství v orgánech jiných právnických osob:

Autogarant Forte a.s. – člen představenstva, SAMOHÝL AUTO a.s. – člen představenstva, SAMOHÝL MOTOR HOLDING a.s. – člen představenstva, SAMOHÝL MOTOR a.s. – člen představenstva, SERVIS-TRANSPORT-TECHNIK a.s. – člen představenstva, HYUNDAI MOTOR ZLÍN a.s. – člen představenstva, SAMOHÝL MB a.s. – člen představenstva, SAMOHÝL OLOMOUC a.s. – člen SAMOHÝL MOTOR HOLDING – člen představenstva, UNIMAS a.s. – předseda dozorčí rady, SAMOHÝL MOTOR F.L.A. – člen představenstva, SAMOHÝL CAR a.s. – člen představenstva, Samohýl Motosport s.r.o. – jednatel.

Dozorčí rada

Mgr. Helena Machálková – předseda dozorčí rady

Funkci vykonává od 18.7.1997

Vlastní advokátní kancelář. Má zkušenosti jako správce konkursní podstaty.

Členství v orgánech jiných právnických osob:

SAMOHÝL AUTO a.s. – předseda dozorčí rady, SAMOHÝL CAR a.s. – předseda dozorčí rady, SAMOHÝL MOTOR HOLDING a.s. – předseda dozorčí rady, SAMOHÝL PRAHA a.s. – předseda dozorčí rady, SAMOHÝL MOTOR a.s. – předseda dozorčí rady, SAMOHÝL MB a.s. – předseda dozorčí rady, SERVIS-TRANSPORT-TECHNIK a.s. – předseda dozorčí rady, HYUNDAI MOTOR ZLÍN a.s. – předseda dozorčí rady, Autogarant Forte a.s. – předseda dozorčí rady, SAMOHÝL MOTOR F.L.A. a.s. – předseda dozorčí rady, SAMOHÝL OLOMOUC a.s. – člen SAMOHÝL MOTOR HOLDING – předsedkyně dozorčí rady.

Radmila Jašová – členka dozorčí rady

Funkci vykonává od 4.10.2000

Od r. 2000 je daňovým poradcem a členkou Komory daňových poradců České republiky.

Členství v orgánech jiných právnických osob:

ECCODAT, spol. s r.o. – jednatel, Viburnum, o.p.s. – členka dozorčí rady, SAMOHÝL MOTOR HOLDING a.s. – členka dozorčí rady, AGENTURA OSMA a.s. – členka dozorčí rady, Autogarant Forte a.s. – členka dozorčí rady, SAMOHÝL OLOMOUC a.s. – člen SAMOHÝL MOTOR HOLDING – člen dozorčí rady, SERVIS-TRANSPORT-TECHNIK a.s. – člen dozorčí rady.

Antonín Macháček – člen dozorčí rady

Funkci vykonává od 10.12.2003

Cca 10 let působil jako ředitel AVAVER Vlčnov (autorizovaný prodejce značky Škoda a VW). 7 let působil jako zástupce ředitele firmy SAMOHÝL MOTOR a.s. Od r. 2004 je ředitelem firmy SAMOHÝL AUTO a.s.

Členství v orgánech jiných právnických osob:

SAMOHÝL PRAHA a.s. – člen představenstva, SAMOHÝL AUTO a.s. – člen dozorčí rady, SAMOHÝL CAR a.s. – člen dozorčí rady, SAMOHÝL OLOMOUC a.s. – člen SAMOHÝL MOTOR HOLDING – člen představenstva.

K rozhodnému datu Servisní pojišťovna nevidovala žádné půjčky nebo zálohy poskytnuté členům představenstva a dozorčí rady a žádné záruky vydané za členy představenstva a dozorčí rady.

Osobami s řídicí pravomocí jsou členové představenstva a členové dozorčí rady.

2) Údaje o složení akcionářů:

Akcionáři a podíl na hlasovacích právech k rozhodnému datu:

JUDr. Ing. Ladislav Samohýl: 98%
Ludmila Samohýlová: 2%

3) Údaje o struktuře skupiny:

Servisní pojišťovna a.s., - havarijní pojištění motorových vozidel

UNIMAS a.s., makléřská společnost

SAMOHÝL MOTOR HOLDING a.s. - služby ekonomické, organizační, právní a daňové

SAMOHÝL MOTOR a.s., autorizovaný zástupce zn. Škoda

SAMOHÝL AUTO a.s., autorizovaný zástupce značek VW a Peugeot

SAMOHÝL MB a.s., autorizovaný zástupce Mercedes-Benz, Chrysler, Jeep, Dodge

HYUNDAI MOTOR ZLÍN a.s., autorizovaný zástupce HYUNDAI

Autogarant Forte a.s., autorizovaný zástupce HONDA, Chevrolet

SERVIS-TRANSPORT-TECHNIK a.s., kovovýroba, výroba galvanických povrchových úprav,
pronájem nemovitostí, údržba nemovitostí jednotlivých společností

SAMOHÝL OLOMOUC a.s., autorizovaný zástupce VW, Škoda, AUDI

UNIMAS a.s., makléřská společnost

SAMOHÝL PRAHA a.s., společnost připravená pro další rozvoj zastoupení

SAMOHÝL CAR a.s., společnost připravená pro další rozvoj zastoupení

SAMOHÝL MOTOR F.L.A. a.s., společnost připravená pro další rozvoj zastoupení

Polar Invest, s.r.o., společnost připravená pro další rozvoj zastoupení

Grafické znázornění skupiny:



4) Údaje o činnosti tuzemské pojišťovny včetně finančních ukazatelů

Předmět podnikání zapsaný v obchodním rejstříku od 4.6.2002:

Provozování pojišťovací činnosti a činnosti související

Žádné činnosti pojišťovny nebyly Českou národní bankou omezeny ani pozastaveny.

| Servisní pojišťovna, a.s. | | | | | |
|--|--|----------------|--------------|----------------|------------------------|
| Sídlo společnosti: Tř.T. Bati 532, 763 02 Zlín | | | | | |
| IČO: | 25345150 | | | | |
| Vybrané údaje z Rozvahy pro pojišťovny, v plném rozsahu | | | | | |
| ke dni 30.06.2015 | | | | | |
| (v celých tisících Kč) | | | | | |
| AKTIVA | | | | | |
| | | brutto | korekce | netto | minulé období netto |
| | | 1 | 2 | 3 | 4 |
| A. | Pohledávky za upsaný základní kapitál | | | | |
| B. | Dlouhodobý nehmotný majetek, z toho: | 4 077 | 4 077 | | |
| | a) zřizovací výdaje | | | | |
| | b) goodwill | | | | |
| C. | Finanční umístění (investice) | 119 380 | | 119 380 | 117 573 |
| C.I. | Pozemky a stavby, z toho: | 44 590 | | 44 590 | 44 153 |
| | Pozemky | 2 485 | | 2 485 | 2 204 |
| C.I.2. | Stavby | 42 105 | | 42 105 | 41 949 |
| | a) provozní investice | | | | |
| C.II. | Finanční umístění v podnikatelských seskupeních | | | | |
| C.II.1. | Podíly v ovládaných osobách | | | | |
| C.II.2. | Dluhové cenné papíry vydané ovládanými osobami a zápůjčky těmto osobám | | | | |
| C.II.3. | Podíly s podstatným vlivem | | | | |
| C.II.4. | Dluhové cenné papíry vydané osobami, ve kterých má účetní jednotka podstatný vliv, a zápůjčky a úvěry těmto osobám | | | | |
| C.III. | Jiná finanční umístění | 74 790 | | 74 790 | 73 420 |
| C.III.1. | Akcie a ostatní cenné papíry s proměnlivým výnosem, ostatní podíly | | | | |
| C.III.2. | Dluhové cenné papíry, v tom: | 21 548 | | 21 548 | 21 060 |
| | a) cenné papíry oceňované reálnou hodnotou proti účtům nákladů a výnosů | | | | |
| | b) dluhopisy "OECD" držené do splatnosti | 21 548 | | 21 548 | 21 060 |
| | c) ostatní cenné papíry držené do splatnosti | | | | |
| C.III.3. | Finanční umístění v investičních sdruženích | | | | |
| C.III.5. | Ostatní zápůjčky a úvěry | | | | |
| C.III.6. | Depozita u finančních institucí | 51 692 | | 51 692 | 50 810 |
| C.III.7. | Ostatní finanční umístění | 1 550 | | 1 550 | 1 550 |
| C.IV. | Depozita při aktivním zajištění | | | | |
| D. | Finanční umístění životního pojištění, je-li nositelem investičního rizika pojistník | | | | |
| E. | Dlužníci | 18 573 | 861 | 17 712 | 32 853 |
| E.I. | Pohledávky z operací přímého pojištění | 3 587 | 861 | 2 726 | 4 043 |
| | a) pohledávky za ovládanými osobami | | | | |
| | b) pohledávky za osobami, ve kterých má účetní jednotka podstatný vliv | | | | |
| E.I.1. | Pojistníci | 3 566 | 861 | 2 705 | 3 987 |
| E.I.2. | pojišťovací zprostředkovatelé | 21 | | 21 | 56 |
| E.II. | Pohledávky z operací zajištění, z toho: | | | | |
| | a) pohledávky za ovládanými osobami | | | | |
| | b) pohledávky za osobami, ve kterých má účetní jednotka podstatný vliv | | | | |
| E.III. | Ostatní pohledávky | 14 986 | | 14 986 | 28 810 |
| | a) pohledávky za ovládanými osobami | | | | |
| | b) pohledávky za osobami, ve kterých má účetní jednotka podstatný vliv | | | | |
| F. | Ostatní aktiva | 2 849 | 1 170 | 1 679 | 867 |
| F.J | Dlouhodobý hmotný majetek, jiný než majetek uváděný v položce "C.I.Pozemky a stavby" | 1 229 | 1 170 | 59 | 141 |
| F.II. | Hotovost na účtech u finančních institucí a hotovost v pokladně | 420 | | 420 | 242 |
| F.IV. | Jiná aktiva | 1 200 | | 1 200 | 484 |
| G. | Přechodné účty aktiv | 965 | | 965 | 1 576 |
| G.I. | Naběhlé úroky a nájemné | 86 | | 86 | 47 |
| G.II. | Odložené pořizovací náklady na pojistné smlouvy, v tom odděleně: | 528 | | 528 | 934 |
| | a) v životním pojištění | | | | |
| | b) v (b) v neživotním pojištění | 528 | | 528 | 934 |
| G.III. | Ostatní přechodné účty aktiv, z toho: | 351 | | 351 | 595 |
| | a) dohadné položky aktivní | 329 | | 329 | 417 |
| | AKTIVA CELKEM | 145 844 | 6 108 | 139 736 | 152 869 |

INFORMACE O POJIŠŤOVNĚ PODLE § 82 ODSŤ. 7 ZÁKONA Č. 277/2009 SB., O POJIŠŤOVNICTVÍ (ZPOJ), V SOULADU S USTANOVENÍM §§ 29 AŽ 31 VYHLÁŠKY ČESKÉ NÁRODNÍ BANKY Č. 434/2009 SB., KTEROU SE PROVÁDĚJÍ NĚKTERÁ USTANOVENÍ ZÁKONA O POJIŠŤOVNICTVÍ (VYHLÁŠKA).

| PASIVA | | brutto | korekce | netto | minulé období |
|--------|---|--------|---------|----------------|----------------|
| | | 1 | 2 | 3 | 4 |
| A. | Vlastní kapitál | | | 118 803 | 123 570 |
| A.I. | Základní kapitál, z toho: | | | 90 000 | 90 000 |
| | a) změny základního kapitálu | | | | |
| A.III. | Emisní ážio | | | | |
| A.III. | Rezervní fond na nové ocenění | | | | |
| A.IV. | Ostatní kapitálové fondy | | | -7 457 | -7 348 |
| A.V. | Rezervní fond a ostatní fondy ze zisku | | | 5 510 | 5 510 |
| A.IV. | Nerozdělený zisk minulých účetních období nebo neuhrazená ztráta minulých účetních období | | | 27 495 | 25 091 |
| A.VII. | Zisk nebo ztráta běžného účetního období | | | 3 255 | 10 317 |
| B. | Podřízená pasiva | | | | |
| C. | Technické rezervy | 14 300 | 133 | 14 167 | 18 227 |
| C.1. | Rezerva na nezasloužené pojistné | 4 141 | 133 | 4 008 | 18 227 |
| | a) hrubá výše | 4 141 | | 4 008 | 6 048 |
| | b) podíl zajiřovatelů (-) | | 133 | | |
| C.2. | Rezerva pojistného životních pojiřtění | | | | |
| | a) hrubá výše | | | | |
| | b) podíl zajiřovatelů (-) | | | | |
| C.3. | Rezerva na pojistná plnění | 10 159 | | 10 159 | 12 179 |
| | a) hrubá výše | 10 159 | | 10 159 | 12 179 |
| | b) podíl zajiřovatelů (-) | | | | |
| C.4. | Rezerva na prémie a slevy | | | | |
| | a) hrubá výše | | | | |
| | b) podíl zajiřovatelů (-) | | | | |
| C.5. | Vyrovnávací rezerva | | | | |
| C.6. | Ostatní technické rezervy: | | | | |
| | a) hrubá výše | | | | |
| | b) podíl zajiřovatelů (-) | | | | |
| C.7. | Rezerva na splnění závazků z použité technické urokové míry a ostatních početních parametrů | | | | |
| | a) hrubá výše | | | | |
| | b) podíl zajiřovatelů (-) | | | | |
| C.8. | Rezerva pojistného neživotních pojiřtění | | | | |
| | a) hrubá výše | | | | |
| | b) podíl zajiřovatelů (-) | | | | |
| C.9. | Rezerva na závazky Kanceláře | | | | |
| | a) hrubá výše | | | | |
| | b) podíl zajiřovatelů (-) | | | | |
| D. | Technická rezerva na životního pojiřtění, je-li nositelem investičního rizika pojistník | | | | |
| | a) hrubá výše | | | | |
| | b) podíl zajiřovatelů (-) | | | | |
| E. | Rezervy | | | | |
| E.1. | Rezerva na důchody a podobné závazky | | | | |
| E.2. | Rezerva na daně | | | | |
| E.3. | Ostatní rezervy | | | | |
| F. | Depozita při pasivním zajiřtění | | | | |
| G. | Věřitelé | | | 6 745 | 11 046 |
| G.I. | Závazky z operací přímého pojiřtění | | | 574 | 4 121 |
| | PASIVA CELKEM | | | 139 736 | 152 869 |
| | a) závazky vůči ovládaným osobám | | | | |
| | b) závazky vůči osobám, ve kterých má účetní jednotka podst. vliv | | | | |
| G.II. | Závazky z operací zajiřtění, z toho: | | | 351 | 724 |
| | a) závazky vůči ovládaným osobám | | | | |
| | b) závazky vůči osobám, ve kterých má účetní jednotka podst. vliv | | | | |
| G.III. | Závazky Výpůjčky zaručené dluhopisem, z toho: | | | | |
| | a) směnitelné (konvertibilní) výpůjčky | | | | |
| | aa) směnitelné (konvertibilní) výpůjčky | | | | |
| | ab) závazky vůči osobám, ve kterých má účetní jednotka podstatný vliv | | | | |
| G.IV. | Závazky vůči finančním institucím, z toho: | | | | |
| | a) závazky vůči ovládaným osobám | | | | |
| | b) závazky vůči osobám, ve kterých má účetní jednotka podst. vliv | | | | |
| G.V. | Ostatní závazky, z toho: | | | 5 820 | 6 201 |
| | a) daňové závazky a závazky ze sociálního zabezpečení | | | 5 036 | 4 600 |
| | aa) závazky vůči ovládaným osobám | | | | |
| | ab) závazky vůči osobám, ve kterých má účetní jednotka podstatný vliv | | | | |
| G.IV. | Garanční fond Kanceláře | | | | |
| G.VII. | Fond zábrany škod | | | | |
| H. | Přechodné účty pasiv | | | 21 | 26 |
| H.I. | Výdaje příštích období a výnosy příštích období | | | | |
| H.II. | Ostatní přechodné účty pasiv, z toho: | | | 21 | 26 |
| | a) dohadné položky pasivní | | | 21 | 26 |

INFORMACE O POJIŠŤOVNĚ PODLE § 82 ODSŤ. 7 ZÁKONA Č. 277/2009 SB., O POJIŠŤOVNICTVÍ (ZPOJ), V SOULADU S USTANOVENÍM §§ 29 AŽ 31 VYHLÁŠKY ČESKÉ NÁRODNÍ BANKY Č. 434/2009 SB., KTEROU SE PROVÁDĚJÍ NĚKTERÁ USTANOVENÍ ZÁKONA O POJIŠŤOVNICTVÍ (VYHLÁŠKA).

10

| Servisní pojišťovna, a.s. | | | | |
|---|---------------------------------|--------------------------------|----------------------------------|--------------------------------|
| IČO: 25345150 | | | | |
| Vybrané údaje z Výkazu zisku a ztráty pro pojišťovny, v plném rozsahu | | | | |
| ke dni 30.06.2015 | | | | |
| (v celých tisících Kč) | | | | |
| Název položky | minulé účetní období - výsledek | běžné účetní období - základna | běžné účetní období - mezisoučet | běžné účetní období - výsledek |
| I. TECHNICKÝ ÚČET K NEŽIVOTNÍMU POJIŠŤENÍ | x | x | x | x |
| I.1. Zasloužené pojistné, očištěné od zajištění: | x | x | x | x |
| a) předepsané hrubé pojistné | | 13295 | x | x |
| b) pojistné postoupené zajišťovatelům (-) | | 350 | x | 12945 |
| c) změna stavu hrubé výše rezervy na nezasloužené pojistné (+/-) | | -7105 | x | x |
| d) změna stavu rezervy na nezasloužené pojistné, podíl zajišťovatelů (+/-) | | -338 | | -6767 |
| | | | | 19712 |
| I.2. Převedené výnosy z finančního umístění (investic) z Netechnického účtu (položka III.6.) | x | -118 | | -118 |
| I.3. Ostatní technické výnosy, očištěné od zajištění | x | x | | 27 |
| I.4. Náklady na pojistná plnění, očištěné od zajištění: | x | x | x | x |
| a) náklady na pojistná plnění: | x | x | x | x |
| aa) hrubá výše | | 8645 | x | x |
| bb) podíl zajišťovatelů (-) | | | | 8645 |
| b) změna stavu rezervy na pojistná plnění: | x | 411 | x | x |
| aa) hrubá výše | | x | | 411 |
| bb) podíl zajišťovatelů (-) | | | | 9056 |
| I.5. Změna stavu ostatních technických rezerv, očištěné od zajištění (+/-) | x | x | | -17 |
| I.6. Prémie a slevy, očištěné od zajištění | x | x | | 349 |
| I.7. Čistá výše provozních nákladů: | x | x | x | x |
| a) pořizovací náklady na pojistné smlouvy | x | | 193 | x |
| b) změna stavu časově rozlišených pořizovacích nákladů (+/-) | x | | x | x |
| c) správní režie | x | | 6825 | x |
| d) provize od zajišťovatelů a podíly na ziscích (-) | x | | | 7018 |
| I.8. Ostatní technické náklady, očištěné od zajištění | x | x | | |
| I.9. Změna stavu vyrovnávací rezervy (+/-) | x | x | | |
| I.10. Mezisoučet, zůstatek (výsledek) Technického účtu k neživotnému pojištění (poc) | x | x | | 3333 |
| II. TECHNICKÝ ÚČET K ŽIVOTNÍMU POJIŠŤENÍ | x | x | x | x |
| 1. Zasloužené pojistné, očištěné od zajištění: | x | x | x | x |
| a) předepsané hrubé pojistné | x | x | x | x |
| b) pojistné postoupené zajišťovatelům (-) | x | | x | x |
| c) změna stavu rezervy na nezasloužené pojistné, očištěná od zajištění (+/-) | x | | | |
| 2. Výnosy z finančního umístění (investic): | x | x | x | x |
| a) výnosy z podílů se zvláštním uvedením těch, které pocházejí z ovládaných osob | x | | x | x |
| b) výnosy z ostatního finančního umístění (investic), se zvláštním uvedením těch, které pocházejí z ovládaných osob | x | x | x | x |
| aa) výnosy z pozemků a staveb - nemovitosti | | x | x | x |
| bb) výnosy z ostatních investic | | | x | x |
| c) změny hodnoty finančního umístění (investic) | x | | x | x |
| d) výnosy z realizace finančního umístění (investic) | x | | | |
| 3. Přírůstek hodnoty finančního umístění (investic) | x | x | | |
| 4. Ostatní technické výnosy, očištěné od zajištění | x | x | | |
| 5. Náklady na pojistná plnění, očištěné od zajištění: | x | x | x | x |
| a) náklady na pojistná plnění: | x | x | x | x |
| aa) hrubá výše | | x | x | x |
| bb) podíl zajišťovatelů (-) | | | | x |
| b) změna stavu rezervy na pojistná plnění: | x | x | x | x |
| aa) hrubá výše | | x | x | x |
| bb) podíl zajišťovatelů (-) | | | | x |
| 6. Změna stavu ostatních technických rezerv, očištěná od zajištění (+/-): | x | x | x | x |
| a) rezervy v životním pojištění: | x | x | x | x |
| aa) hrubá výše | | x | x | x |
| bb) podíl zajišťovatelů (-) | | | | x |
| b) ostatní technické rezervy, očištěné od zajištění | x | | | |
| 7. Prémie a slevy, očištěné od zajištění | x | x | | |
| 8. Čistá výše provozních nákladů: | x | x | x | x |
| a) pořizovací náklady na pojistné smlouvy | x | | x | x |
| b) změna stavu časově rozlišených pořizovacích nákladů (+/-) | x | | x | x |
| c) správní režie | x | | x | x |
| d) provize od zajišťovatelů a podíly na ziscích (-) | x | | | |
| 9. Náklady na finanční umístění (investic): | x | x | x | x |
| a) náklady na správu finančního umístění (investic), včetně úroků | x | | x | x |
| b) změna hodnoty finančního umístění (investic) | x | | x | x |
| c) náklady spojené s realizací finančního umístění (investic) | x | | | |
| 10. Úbytky hodnoty finančního umístění (investic) | x | | | |
| 11. Ostatní technické náklady, očištěné od zajištění | x | x | | |
| 12. Převod výnosů z finančního umístění (investic) na Netechnický účet (položka III.4.) | x | | | |
| 13. Mezisoučet, zůstatek (výsledek) Technického účtu k životnímu pojištění (položka III.2.) | x | x | | |
| III. NETECHNICKÝ ÚČET | x | x | x | x |
| III.1. Výsledek Technického účtu k neživotnímu pojištění (položka I.10.) | x | x | | 3333 |
| III.2. Výsledek Technického účtu k životnímu pojištění (položka II.13.) | x | x | | |
| III.3. Výnosy z finančního umístění (investic): | x | x | x | x |
| a) výnosy z podílů se zvláštním uvedením těch, které pocházejí z ovládaných osob | x | | x | x |
| b) výnosy z ostatního finančního umístění (investic), se zvláštním uvedením těch, které pocházejí z ovládaných osob | x | x | x | x |
| ab) výnosy z pozemků a staveb (nemovitosti) | | 900 | x | x |
| bb) výnosy z ostatních investic | | 124 | x | x |
| c) změny hodnoty finančního umístění (investic) | x | | x | x |
| d) výnosy z realizace finančního umístění (investic) | x | | | 1024 |
| III.4. Převedené výnosy finančního umístění (investic) z Technického účtu k životnímu pojištění | x | x | | |
| III.5. Náklady na finanční umístění (investic): | x | x | 878 | x |
| a) náklady na správu finančního umístění (investic), včetně úroků | x | | x | x |
| b) změny hodnoty finančního umístění (investic) | x | | x | |
| c) náklady spojené s realizací finančního umístění (investic) | x | | | 878 |
| III.6. Převod výnosů z finančního umístění (investic) na Technický účet k neživotnímu pojištění (položka I.2.) | x | x | | -118 |
| III.7. Ostatní výnosy | x | x | | 162 |
| III.8. Ostatní náklady | x | x | | 321 |
| III.9. Daň z příjmů z běžné činnosti | x | x | | |
| III.10. Zisk nebo ztráta z běžné činnosti po zdanění | x | x | | 3320 |
| III.11. Mimořádné náklady | x | x | | |
| III.12. Mimořádné výnosy | x | x | | |
| III.14. Mimořádný zisk nebo ztráta | x | x | | |
| III.15. Daň z příjmů z mimořádné činnosti | x | x | | |
| III.15. Ostatní daně neuvedené v předcházejících položkách | x | x | | 65 |
| III.16. Zisk nebo ztráta za účetní období | x | x | | 3255 |

Deriváty za účelem zajišťování a/nebo za účelem obchodování nejsou sjednány.

Poměrové ukazatele pojišťovny k 30.06.2015:

| | |
|---|---------|
| Disponibilní míra solventnosti | 115 169 |
| Požadovaná míra solventnosti | 90 000 |
| Výše garančního fondu | 90 000 |
| Poměr disponibilní míry solventnosti a požadované míry solventnosti | 1,280 |
| Poměr výše garančního fondu a součtu položek podle § 18 | 0,781 |

Ukazatel upravené míry solventnosti se na Servisní pojišťovnu a.s. nevztahuje.

| | |
|---|--------|
| Rentabilita průměrných aktiv ROAA 100*Zisk nebo ztráta za účetní období/Aktiva celkem | 2,33% |
| Rentabilita průměrného vlastního kapitálu ROAE 100*Zisk nebo ztráta za účetní období/Vlastní kapitál | 2,74% |
| Combined ratio v neživotním pojištění 100%*(náklady na pojistná plnění, včetně změny stavu rezervy na pojistná plnění, očištěných od zajištění+čistá výše provozních nákladů)* /zasloužené pojistné, očištěné od zajištění | 81,54% |