



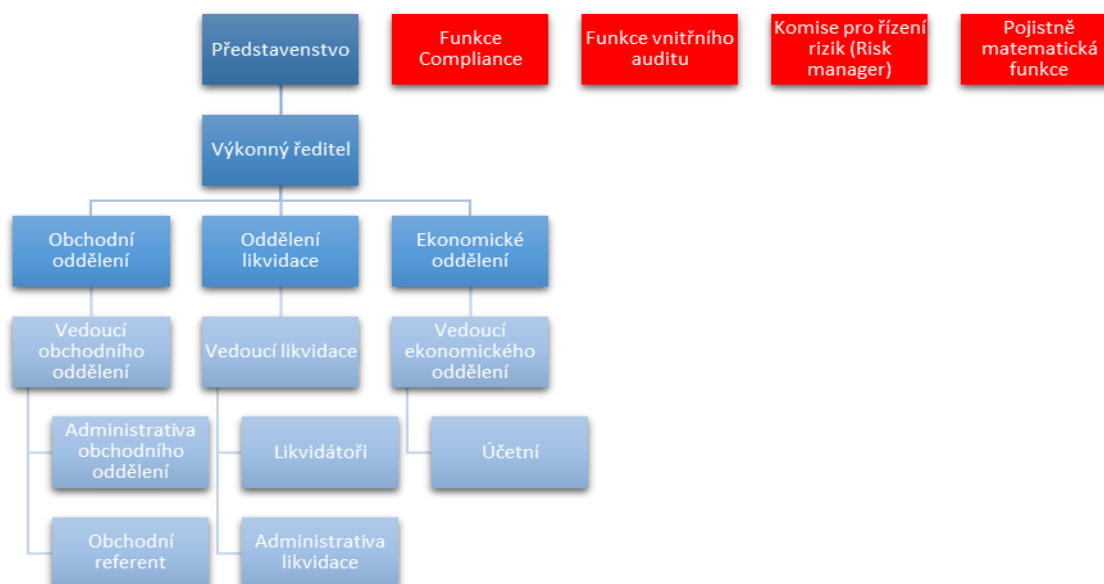
SERVISNÍ POJIŠŤOVNA a.s.

INFORMACE O POJIŠŤOVNĚ PODLE § 82 Odst. 7 ZÁKONA Č. 277/2009 SB., O
POJIŠŤOVNICTVÍ (ZPOJ), V SOULADU S USTANOVENÍM §§ 29 AŽ 31 VYHLÁŠKY ČESKÉ
NÁRODNÍ BANKY Č. 434/2009 SB., KTEROU SE PROVÁDĚJÍ NĚKTERÁ USTANOVENÍ ZÁKONA
O POJIŠŤOVNICTVÍ (VYHLÁŠKA).

STAV KE DNI: 31.03.2016
(ROZHODNÝ DEN)

Organizační struktura:

V souvislosti s přípravou na Solventnost II byla k 1.5.2015 provedena změna organizační struktury - do organizační struktury byly zakomponovány klíčové funkce, viz následující schéma:



Organizační složky: nejsou

Průměrný přepočtený stav zaměstnanců k rozhodnému datu: 14

Údaje o členech dozorčího orgánu, členech představenstva:
(k rozhodnému dni)

Představenstvo společnosti

JUDr. Ing. Ladislav Samohýl – předseda představenstva

Je zakladatelem Servisní pojišťovny, a.s.

V rodinné firmě SAMOHÝL MOTOR a.s., založené spolu s otcem p. Aloisem Samohýlem, působí od roku 1991. Postupně přebíral její řízení a následně vybudoval holdingovou skupinu, která je jedním z největších oficiálních prodejců a servisů automobilů v České republice. Skupina má oficiální zastoupení pro značky: Škoda, VW, Mercedes-Benz, Chrysler, Jeep, Dodge, HONDA, Chevrolet a HYUNDAI. Do skupiny patří i firma, která se zabývá profesionální renovací historických vozidel. Roční obrat skupiny činí asi 1,5 miliardy korun a zaměstnává cca 350 lidí.

Členství v orgánech jiných právnických osob:

Autogarant Forte a.s. – předseda představenstva, Polar Invest Asistance, s.r.o. – jednatel, SAMOHÝL CAR a.s. – předseda představenstva, SAMOHÝL MOTOR HOLDING a.s. – předseda představenstva, SAMOHÝL PRAHA a.s. – předseda představenstva, SAMOHÝL MOTOR a.s. – předseda představenstva, SERVIS-TRANSPORT-TECHNIK a.s. – předseda představenstva, HYUNDAI MOTOR ZLÍN a.s. – předseda představenstva, SAMOHÝL MB a.s. – předseda představenstva.

Ing. Jiří Sukop – člen představenstva

Funkci vykonává od 10.12.2003.

V rámci skupiny SAMOHÝL HOLDING působí na pozici finančního a ekonomického ředitele.

Členství v orgánech jiných právnických osob:

REHOS, s.r.o. – jednatel, SAMOHÝL MOTOR HOLDING a.s. – člen dozorčí rady, SAMOHÝL CAR a.s. – člen představenstva, SAMOHÝL PRAHA a.s. – člen dozorčí rady, SAMOHÝL MOTOR a.s. – člen dozorčí rady, SAMOHÝL MB a.s. – člen dozorčí rady, SERVIS-TRANSPORT-TECHNIK a.s. – člen představenstva, HYUNDAI MOTOR ZLÍN a.s. – člen dozorčí rady, Autogarant Forte a.s. – člen dozorčí rady

Martin Samohýl – člen představenstva

Funkci vykonává od: 3.9.2013

Ředitel SAMOHÝL MOTOR a.s.

Členství v orgánech jiných právnických osob:

Autogarant Forte a.s. – člen představenstva, SAMOHÝL MOTOR HOLDING a.s. – člen představenstva, SAMOHÝL MOTOR a.s. – člen představenstva, SERVIS-TRANSPORT-TECHNIK a.s. – člen představenstva, HYUNDAI MOTOR ZLÍN a.s. – člen představenstva, SAMOHÝL MB a.s. – člen představenstva, UNIMAS a.s. – předseda dozorčí rady, SAMOHÝL CAR a.s. – člen představenstva, Samohýl Motosport s.r.o. – jednatel.

Dozorčí rada

Mgr. Helena Machálková – předseda dozorčí rady

Funkci vykonává od 18.7.1997

Vlastní advokátní kancelář. Má zkušenosti jako správce konkursní podstaty.

Členství v orgánech jiných právnických osob:

SAMOHÝL CAR a.s. – předseda dozorčí rady, SAMOHÝL MOTOR HOLDING a.s. – předseda dozorčí rady, SAMOHÝL PRAHA a.s. – předseda dozorčí rady, SAMOHÝL MOTOR a.s. – předseda dozorčí rady, SAMOHÝL MB a.s. – předseda dozorčí rady, SERVIS-TRANSPORT-TECHNIK a.s. – předseda dozorčí rady, HYUNDAI MOTOR ZLÍN a.s. – předseda dozorčí rady, Autogarant Forte a.s. – předseda dozorčí rady.

Radmila Jašová – členka dozorčí rady

Funkci vykonává od 4.10.2000

Od r. 2000 je daňovým poradcem a členkou Komory daňových poradců České republiky.

Členství v orgánech jiných právnických osob:

ECCODAT, spol. s r.o. – jednatel, Viburnum, o.p.s. – členka dozorčí rady, SAMOHÝL MOTOR HOLDING a.s. – členka dozorčí rady, AGENTURA OSMA a.s. – členka dozorčí rady, Autogarant Forte a.s. – členka dozorčí rady, SERVIS-TRANSPORT-TECHNIK a.s. – člen dozorčí rady.

Antonín Macháček – člen dozorčí rady

Funkci vykonává od 10.12.2003

Cca 10 let působil jako ředitel AVAVER Vlčnov (autorizovaný prodejce značky Škoda a VW). 7 let působil jako zástupce ředitele firmy SAMOHÝL MOTOR a.s. Od r. 2004 byl ředitelem firmy SAMOHÝL AUTO a.s.

Členství v orgánech jiných právnických osob:

SAMOHÝL PRAHA a.s. – člen představenstva, SAMOHÝL AUTO a.s. – člen dozorčí rady, SAMOHÝL CAR a.s. – člen dozorčí rady, SAMOHÝL OLOMOUC a.s. – člen SAMOHÝL MOTOR HOLDING – člen představenstva.

K rozhodnému datu Servisní pojišťovna neevidovala žádné půjčky nebo zálohy poskytnuté členům představenstva a dozorčí rady a žádné záruky vydané za členy představenstva a dozorčí rady.

Osobami s řídicí pravomocí jsou členové představenstva a členové dozorčí rady.

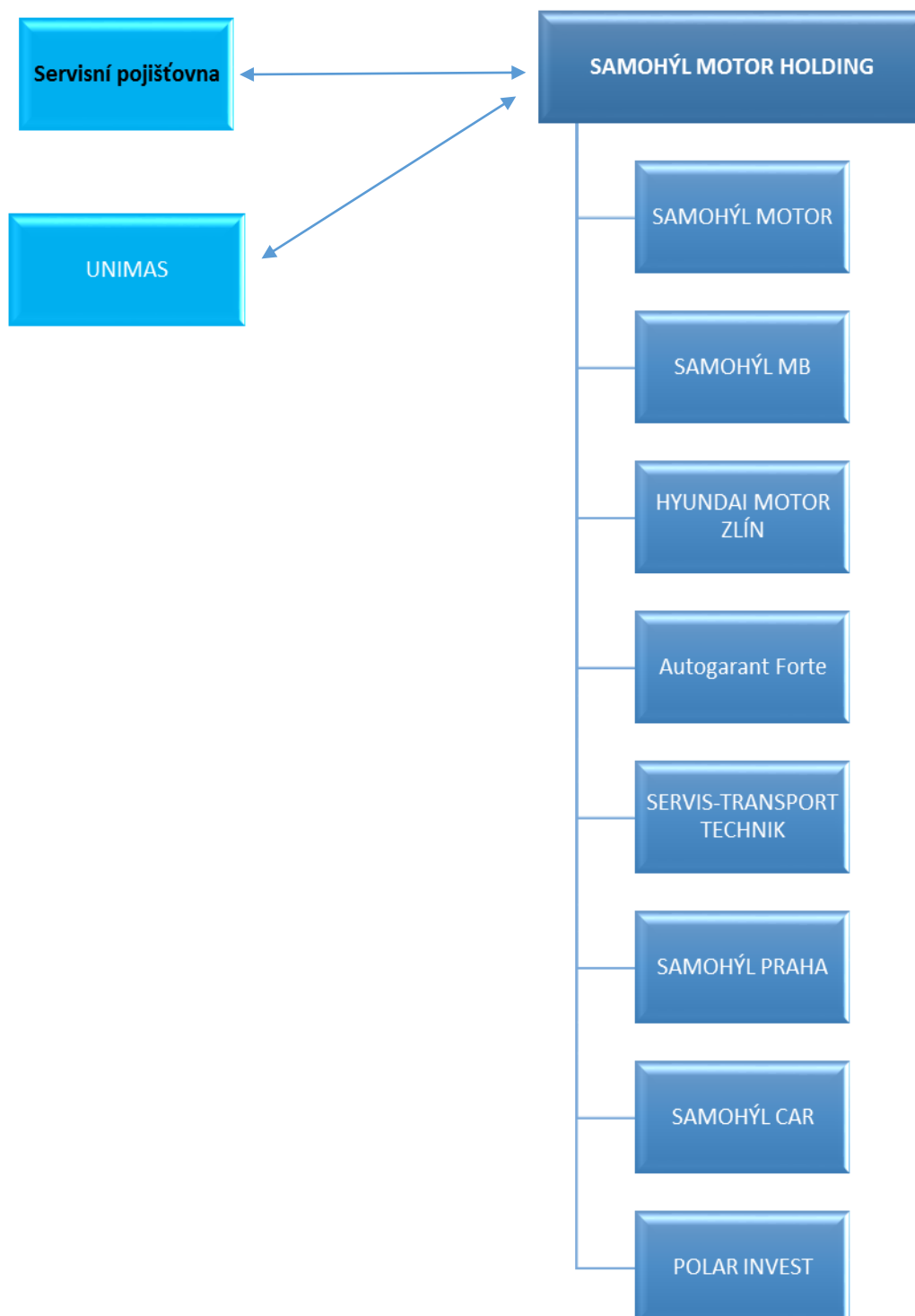
Údaje o složení akcionářů:

Akcionáři a podíl na hlasovacích právech k rozhodnému datu:

JUDr. Ing. Ladislav Samohýl: 98%

Ludmila Samohýlová: 2%

Údaje o struktuře skupiny:



Servisní pojišťovna a.s., - havarijní pojištění motorových vozidel

UNIMAS a.s., makléřská společnost

SAMOHÝL MOTOR HOLDING a.s. - služby ekonomické, organizační, právní a daňové

SAMOHÝL MOTOR a.s., autorizovaný zástupce zn. Škoda

*Společnost **SAMOHÝL MOTOR a.s.** se sloučila fúzí se zanikající společností **SAMOHÝL AUTO a.s.**, se sídlem Zlín, Prštné, třída Tomáše Bati 623, PSČ 763 02, identifikační číslo: 25508211, zapsané v obchodním rejstříku vedeném Krajským soudem v Brně, oddíl B., vložka 2481, a se zanikající společností **SAMOHÝL OLOMOUC a.s.** - člen **SAMOHÝL MOTOR HOLDING**, se sídlem tř. Kosmonautů 846/2, 779 00 Olomouc, IČ: 47974478, zapsaná v obchodním rejstříku vedeném Krajským soudem v Brně, oddíl B, vložka 2591, a přešlo na ni veškeré jmění společnosti **SAMOHÝL AUTO a.s.** a **SAMOHÝL OLOMOUC a.s.** - člen **SAMOHÝL MOTOR HOLDING**. **Zapsáno 31. července 2015.***

*(**SAMOHÝL AUTO a.s.**, autorizovaný zástupce značek VW a Peugeot)*

*(**SAMOHÝL OLOMOUC a.s.**, autorizovaný zástupce VW, Škoda, AUDI)*

SAMOHÝL MB a.s., autorizovaný zástupce Mercedes-Benz, Chrysler, Jeep, Dodge

*Společnost **SAMOHÝL MB a.s.** se sloučila fúzí sloučením se zanikající společností **SAMOHÝL MOTOR F.L.A. a.s.**, se sídlem třída Tomáše Bati 642, Prštné, 763 02 Zlín, identifikační číslo: 25510321, zapsané v obchodním rejstříku vedeném Krajským soudem v Brně, oddíl B., vložka 2505, a přešlo na ni veškeré jmění společnosti **SAMOHÝL MOTOR F.L.A. a.s.***

HYUNDAI MOTOR ZLÍN a.s., autorizovaný zástupce HYUNDAI

Autogarant Forte a.s., autorizovaný zástupce HONDA

SERVIS-TRANSPORT-TECHNIK a.s., kovovýroba, výroba galvanických povrchových úprav,
pronájem nemovitostí, údržba nemovitostí jednotlivých společností

SAMOHÝL PRAHA a.s., společnost připravená pro další rozvoj zastoupení

SAMOHÝL CAR a.s., společnost připravená pro další rozvoj zastoupení

Polar Invest, s.r.o. společnost připravená pro další rozvoj zastoupení

Údaje o činnosti tuzemské pojišťovny včetně finančních ukazatelů k rozhodnému datu:

Filtr data	01.01.16..31.03.16		
Měna	CZK		
	Brutto	Korekce	Netto AKTIVA
AKTIVA CELKEM			
Pohledávky za upsaný základní apítal			
Dlouhodobý nehmotný majetek, z toho:	4 077 177,04	-4 077 177,04	
zřizovací výdaje			
goodwill			
Finanční umístění (investice)	68 348 002,52		68 348 002,52
Pozemky a stavby, z toho:	44 589 539,40		44 589 539,40
Pozemky	2 484 801,80		2 484 801,80
Stavby	42 104 737,60		42 104 737,60
provozní investice			
Finanční umístění v podnikatelských seskupeních			
Podíly v ovládaných osobách			
Dluhové CP vydané ovládanými osobám a zápujčky a úvěry těmto osobám			
Podíly s podstatným vlivem			
Dluhové CP vydané osobami, ve kt. má uč.jednotka post.vliv, a zápujčky a úvěry			
Jiná finanční umístění	23 758 463,12		23 758 463,12
Akcje a ostatní CP s proměnlivým výnosem, ostatní podíly			
Dluhové CP, v tom:	14 469 185,00		14 469 185,00
CP oceňované reálnou hodnotou proti účtům nákladů a výnosů			
dluhopisy "OECD" držené do splatnosti	14 469 185,00		14 469 185,00
ostatní CP držené do splatnosti			
Finanční umístění v investičních sdruženích			
Ostatní zápujčky a úvěry			
Depozita u finančních institucí	7 739 278,12		7 739 278,12
Ostatní finanční umístění	1 550 000,00		1 550 000,00
Depozita při aktivním zajištění			
Finanční umístění v investičních sdruženích, je-li nositelem inv.riz.pojistník			
Dlužníci	33 015 117,67	-203 572,34	32 811 545,33
Pohledávky z operací přímého pojištění	2 637 667,17	-203 572,34	2 434 094,83
pohledávky za ovládanými osobami			
pohledávky za osobami, ve kterých má účetní jednotka podstatný vliv			
Pojistníci	2 627 263,52	-203 572,34	2 423 691,18
Pojišťovací zprostředkovatelé	10 403,65		10 403,65
Pohledávky z operací zajištění			
pohledávky za ovládanými osobami			
pohledávky za osobami, ve kterých má účetní jednotka podstatný vliv			
Ostatní pohledávky	30 377 450,50		30 377 450,50
pohledávky za ovládanými osobami			
pohledávky za osobami, ve kterých má účetní jednotka podstatný vliv			
Ostatní aktiva	39 128 131,02	-276 937,00	38 851 194,02
Dlouhodobý hmotný majetek, jiný než maj. uvedený v položce "C.I.Pozemky a stavby"	1 175 259,90	-276 937,00	898 322,90
Hotovost na účtech u fin.institucí a hotovost v pokladně	36 076 928,45		36 076 928,45
Jiná aktiva	1 875 942,67		1 875 942,67
Přechodné účty aktiv	-741 849,25		741 849,25
Naběhlé úroky a nájemné	-86 395,15		86 395,15
Odložené pořizovací náklady na poj.smlouvy, v tom odděleně:	539 034,64		539 034,64
v životním pojištění			
v neživotním pojištění	539 034,64		539 034,64
Ostatní přechodné účty aktiv, z toho:	116 419,46		116 419,46
a) dohodné položky aktivní	78 393,00		78 393,00
AKTIVA CELKEM	145 310 277,50	-4 557 686,38	140 752 591,12

Filtr data	01.01.16..31.03.16		
Měna	CZK		
PASIVA CELKEM	Brutto PASIVA	Korekce	Netto PASIVA
Vlastní kapitál			-124 227 744,27
Základní kapitál z toho:			-90 000 000,00
změny základního kapitálu			
Emisní ážio			
Rezervní fond na nové ocenění			
Ostatní kapitálové fondy			7 231 806,67
Rezervní fond a ostatní fondy ze zisku			-5 510 374,16
Neroz. zisk min úč. obd. nebo neuhr. ztrát. min úč. období			-33 919 270,03
Zisk nebo ztr. běž. úč. období			-2 029 906,75
Podřízená pasiva			
Technické rezervy	-9 280 112,24	97 952,14	-9 182 160,10
Rezerva na nezasloužené pojistné	-4 468 859,24	97 952,14	-4 370 907,10
hrubá výše	-4 468 859,24		-4 370 907,10
podíl zajišťovatelů (-)		97 952,14	
Rezerva pojistného životních pojištění			
hrubá výše			
podíl zajišťovatelů (-)			
Rezerva na pojistná plnění	-4 811 253,00		-4 811 253,00
hrubá výše			
Rezerva na prémie a slevy			
Vyrovňovací rezerva			
Rezerva poj. než. pojištění			
Jiné rezervy			
Technická rez. živ. poj. je-li nosit. invest. rizika pojistník			
Rezervy na ostatní rizika a ztráty			
Rezerva na důchody a podobné závazky			
Rezerva na daně			
Ostatní rezervy			
Depozita při pasivním zajištění			
Věřitelé			-7 203 233,60
Závazky z operací přímého pojištění			-481 619,19
Závazky z operací zajištění			-116 195,39
Výpůjčky zaručené dluhopisem, z toho			
směnitelné (konvertibilní) výpůjčky			
Závazky vůči fin. institucím			-297 973,77
Ostatní závazky z toho:			-6 307 445,25
daňové závazky a závazky ze soc. zabezpeč.			-5 422 726,77
Garanční fond Kanceláře			
Přechodné účty pasiv			-139 453,15
Výdaje příštích období a výnosy příštích období			-56 063,15
Ostatní přechod. účty pasiv, z toho:			-83 390,00
dohadné položky pasivní			-83 390,00
PASIVA CELKEM			-140 752 591,12

INFORMACE O POJIŠŤOVNĚ PODLE § 82 ODSŤ. 7 ZÁKONA Č. 277/2009 SB., O POJIŠŤOVNICTVÍ (ZPOJ), V SOULADU S USTANOVENÍM §§ 29 AŽ 31 VYHLÁŠKY ČESKÉ NÁRODNÍ BANKY Č. 434/2009 SB., KTEROU SE PROVÁDĚJÍ NĚKTERÁ USTANOVENÍ ZÁKONA O POJIŠŤOVNICTVÍ (VYHLÁŠKA).

Filtr data	01.01.16..31.03.16		
MĚNA	CZK		
Výkaz zisku a ztráty pro pojišřovny			
	BĚŽNÉ OBDOBÍ	MEZISOUČET	VÝSLEDEK
TECHNICKÝ ÚČET K NEŽIVOTNÍMU POJIŠŤENÍ			
Zasloužené pojistné, očišřené od zajišření			
předeřsané hrubé pojistné	5 322 107,00		
pojistné postoupené zajišřovatelům	-116 195,39	5 205 911,61	
zmĚna stavu hrubé vřše rezervny na nezasl. poj. (+/-)	3 753 144,01		
zmĚna stavu rez. na nezasloužené poj., podíl zajišřovatelů (+/-)	-82 155,52	3 670 988,49	8 876 900,10
Převedené vřnosy z fin. umíst. (investic) z Netech. účtu (položka III. 6.)			
Ostatní technické vřnosy očišřené od zajišření			3 350,00
Náklady na pojistná plnění, očišřené od zajišření			
náklady na pojistná plnění:			
hrubá vřše	-2 571 920,60		
podíl zajišřovatelů (-)		-2 571 920,60	
zmĚna stavu rezervy na pojistná plnění:			
hrubá vřše	-717 663,00		
podíl zajišřovatelů (-)		-717 663,00	-3 289 583,60
ZmĚny stavu ostatních technických rezerv, očišřené od zajišření (+/-)			6 717,45
Prémie a slevy očišřené od zajišření			-131 043,95
Čistá vřše provozních nákladů:			
pořizovací náklady na pojistné smlouvy		-192 504,52	
zmĚna stavu časově rozlišených pořizovacích nákladů (+/-)			
správní režie		-3 071 008,99	
provize od zajišřovatelů a podíly na ziscích (-)			-3 263 513,51
Ostatní technické náklady, očišřené od zajišření			
ZmĚna stavu vyrovnávací rezervy (+/-)			
Mezisoučet, zůst. (vřsledek) Technic. účtu k neživot. poj. (položka III. 1)			2 202 826,49

INFORMACE O POJIŠŤOVNĚ PODLE § 82 ODSŤ. 7 ZÁKONA Č. 277/2009 SB., O POJIŠŤOVNICTVÍ (ZPOJ), V SOULADU S USTANOVENÍM §§ 29 AŽ 31 VYHLÁŠKY ČESKÉ NÁRODNÍ BANKY Č. 434/2009 SB., KTEROU SE PROVÁDĚJÍ NĚKTERÁ USTANOVENÍ ZÁKONA O POJIŠŤOVNICTVÍ (VYHLÁŠKA).

TECHNICKÝ ÚČET K ŽIVOTNÍMU POJIŠŤENÍ			
Zasloužené pojistné, očištěné od zajištění:			
předepsané hrubé pojistné			
pojistné postoupené zajišťovatelům (-)			
změna stavu rezervy na nezasl. pojistné, očištěná od zajištění (+/-)			
Výnosy z finančního umístění (investic)			
výnosy z podílů ze zvl. uvedením těch, kt. pocházejí z ovlád. osob			
výnosy z ost. fin. umís., se zvl. uved. těch, kt. poch. z ovl. os.			
výnosy z pozemků a staveb nemovitosti			
výnosy z ost. investic			
změny hodnoty fin. umístění			
výnosy z realizace fin. umístění (investic)			
Přírůstky hodnoty finančního umístění (investic)			
Ostatní technické výnosy, očištěné od zajištění			
Náklady na pojistná plnění, očištěné od zajištění:			
náklady na poj. plnění:			
hrubá výše			
podíl zajišťovatelů (-)			
změna stavu rezervy na pojist. plnění (+/-):			
hrubá výše			
podíl zajišťovatelů (-)			
Změna stavu ost. tech. rezerv, očištěná od zajištění (+/-):			
rezervy poj. živ. pojištění			
hrubá výše			
podíl zajišťovatelů (-)			
ost. tech. rezerv, očištěná od zajištění			
Premie a slevy, očištěné od zajištění			
Čistá výše provozních nákladů:			
pořizovací náklady na pojistné smlouvy			
změna stavu časově rozlišených pořiz. nákl. (+/-)			
správní režie			
provize od zajišťovatelů a podíly na ziscích (-)			
Náklady na fin. umístění (investice):			
náklady na správu fin. umístění (investic), včetně úroků			
změna hodnoty fin. umístění (investic)			
náklady spojené s realizací fin. umístění (investic)			
Úbytky hodnoty fin. umístění (investic)			
Ostatní tech. náklady, očištěné od zajištění			
Převod výnosů z fin. umístění (investic) na Netech. účet (polož. III. 4.)			
Mezisosoučet, zůstatek (výsledek) Tech. účtu k živ. pojiš. (položka III. 2)			
NETECHNICKÝ ÚČET			
Výsledek Tech. účtu k neživot. poj. (položka I.10.)			2 202 826,49
Výsledek Tech. účtu k živ. pojištění (položka II.13.)			
Výnosy z fin. umístění (investic):			
výnosy z pod. se zvl. uvedením těch, kt. pocház. z ovl. osob			
výnosy z ost. fin. umís., se zvl. uved. těch, kt. poch. z ovl. os.			
výnosy z pozemků a staveb (nemovitosti)	300 000,00		
výnosy z ostatních investic	17 894,94	317 894,94	
změny hodnoty fin. umístění (investic)		43 344,00	
výnosy z realizace fin. umístění (investic)			361 238,94
Převod. výnosy fin. umí. (inv) z Tech. úč. k živ. poj. (položka II. 12)			
Náklady na fin. umístění (investice)			
náklady na správu fin. umístění (investic), včetně úroků		-435 600,00	
změna hodnoty fin. umístění (investic)		-91 497,50	
náklady spojené s realizací fin. umístění (investic)			-527 097,50
Převod výnosů z fin. um. (inv.) na Tech. účet k neživot. poj. (polož. I.2.)			
Ostatní výnosy			129 273,22
Ostatní náklady			-136 334,40
Daň z příjmů z běžné činnosti			
Zisk nebo ztráta z běžné činnosti po zdanění			2 029 906,75
Mimořádné náklady			
Mimořádné výnosy			
Mimořádný zisk nebo ztráta			
Daň z příjmů z mimořádné činnosti			
Ostatní daně neuvedené v předcházejících položkách			
Zisk nebo ztráta za účetní období (položka III. 3.)			2 029 906,75

Předmět podnikání zapsaný v obchodním rejstříku od 4.6.2002:

Provozování pojišťovací činnosti a činnosti související

Žádné činnosti pojišťovny nebyly Českou národní bankou omezeny ani pozastaveny.

Deriváty za účelem zajišťování a/nebo za účelem obchodování nejsou sjednány.

Poměrové ukazatele pojišťovny k rozhodnému datu:

Disponibilní míra solventnosti	121 758
Požadovaná míra solventnosti	90 000
Výše garančního fondu	90 000
Poměr disponibilní míry solventnosti a požadované míry solventnosti	1,3527
Poměr výše garančního fondu a součtu položek podle § 18	0,7392

Ukazatel upravené míry solventnosti se na Servisní pojišťovnu a.s. nevztahuje.

Rentabilita průměrných aktiv ROAA 100*Zisk nebo ztráta za účetní období/Aktiva celkem	3,91%
Rentabilita průměrného vlastního kapitálu ROAE 100*Zisk nebo ztráta za účetní období/Vlastní kapitál	4,59%
Combined ratio v neživotním pojištění 100%*(náklady na pojistná plnění, včetně změny stavu rezervy na pojistná plnění, očištěných od zajištění+čistá výše provozních nákladů)* /zasloužené pojistné, očištěné od zajištění	91,18%